

Cervo-San Bartolomeo

COMUNE

- Identificazione tipo di ambito o sub-ambito**
- Na-Ce** **Na-R1a** **Na-Ce2** Ambiti dei Nuclei di interesse storico-ambientale
 - Re-S9** **Re-Cs1** **Re-Co** Ambiti a prevalente destinazione residenziale
 - RU2** Sub-Ambiti speciali di Riqualificazione Urbana
 - Re-ERP** Ambiti per Edilizia Residenziale Pubblica
 - Pr-Ce8** **Pr-Co4** Ambiti a prevalente destinazione produttiva
 - Tr-Co1** **Tr-S** Ambiti a prevalente destinazione turistico-ricettiva
 - APA-C4** Area di Produzione Agricola
 - TPA-Ce** **TPA-Ma** **TPA-Ca** Territorio di Presidio Ambientale
 - TNI-Ce** Territorio Non Inedificabile
 - DTR2** Distretto di Trasformazione
- S.U.A. (Strumenti Urbanistici Attuativi)**
- Adottati: **SUA Ad.7**
- Approvati: **SUA-App.4 n.a.** non attuati
SUA-App.8 p.a. parzialmente attuati
SUA-App.9 a. attuati
- Identificazione regime normativo**
- S** saturazione di riqualificazione
 - Ce** conservazione
 - Ma** mantenimento
 - R** riqualificazione
 - Cs** consolidamento
 - Co** completamento
- Manufatti**
- ME7** Manufatti Emergenti
 - MI** Manufatti Incompatibili
 - Manufatti ex art. 5 comma 2.2 delle N.d.C.
- Fascia di rispetto**
- Fascia di rispetto cimiteriale
 - Fascia di rispetto autostradale
 - Fascia di rispetto ferroviaria
 - Fascia di rispetto Nuclei di interesse storico
- Confine comunale**
- Viabilità**
- Tracciato Autostradale
 - Nuovo tracciato ferroviario
 - Tracciato di progetto variante Aurelia (Tavola B4b)
 - Viabilità carrabile di progetto
 - Viabilità pedonale di progetto
- Servizi infrastrutturali di interesse generale ed urbano**
(Zona F, art. 4 sub.5 D.M. 1444 del 02/04/68)
- SIU** Servizi Infrastrutturali (nuove vie/azioni ad aree ferroviarie)
 - SIU** Servizi Infrastrutturali urbani (attuale sede ferroviaria da dismettere)
 - SI-L** Servizi Infrastrutturali Litoranei
 - SM2** Servizi Militari
 - SP** Servizi Portuali
 - PU 2** Parco Urbano
 - PU-F** Parco Urbano fluviale
 - Opere infrastrutturali Idrauliche
- Area asservite**
- Area parzialmente asservite**

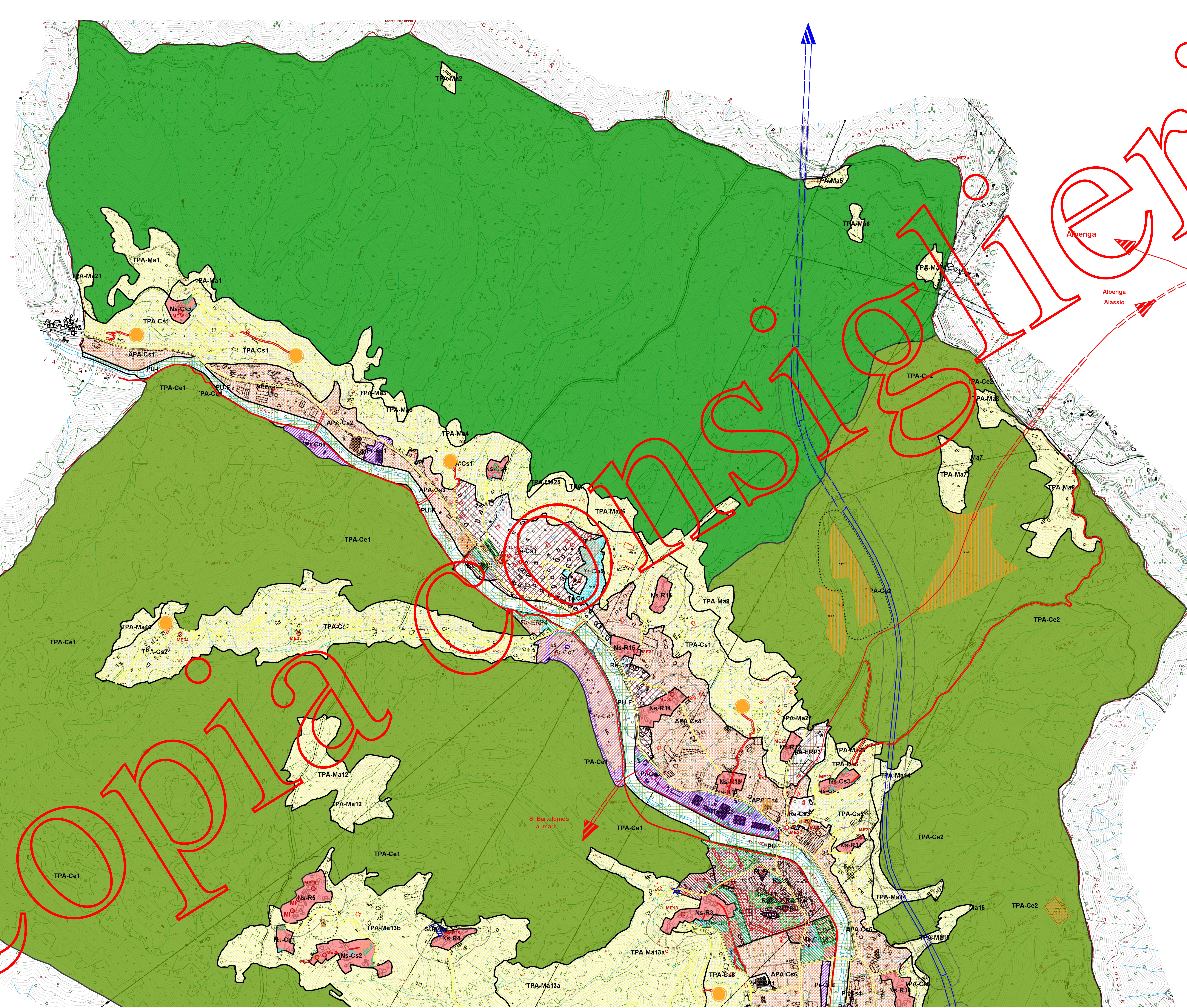
Provincia di Savona
COMUNE DI ANDORA

PIANO URBANISTICO COMUNALE

<p>Il Sindaco Dott. Mauro Demicheli</p>	<p>Il Responsabile settore Urbanistica arch. Paolo Ghione</p>
<p>responsabile progettazione arch. Piergiorgio CASTELLARI arch. Paolo DI DONATO ing. Paolo GAGGIARO agronomo Danilo PALLERGO geologo Alessandro SCARPAZI</p>	<p>redattori variante: arch. Paolo Ghione arch. Antonella Nabone</p>
<p>collaboratori: arch. Francesco Lallo arch. Antonella Martini arch. Cristina Menghini Lorenzo Taccagni</p>	<p>elaborato B4a</p>
<p>oggetto: Struttura del piano su base C.T.R. versione dicembre 2017</p>	<p>data: dicembre 2017</p>

008-015	percorso file	scatto	comitato	approvato

- identificazione regime normativo**
- S saturazione di riqualificazione
 - Ce conservazione
 - Ma mantenimento
 - R riqualificazione
 - Cs consolidamento
 - Co completamento
- Viabilità**
- Tracciato Autostradale
 - Nuovo tracciato ferroviario
 - Tracciato di progetto variante Aurelia (Tavola B4b)
 - Viabilità carrabile di progetto
 - Viabilità pedonale di progetto
- Ambiti per Edilizia Residenziale Pubblica**
- Pr-Csb Pr-Co4 Ambiti a prevalente destinazione produttiva
 - Tr-Co1 Tr-S Ambiti a prevalente destinazione turistico-ricettiva
- Area di Produzione Agricola**
- APA-Ca
- Territorio di Presidio Ambientale**
- TPA-Ca TPA-Ma TPA-Ca
- Territorio Non insediabile**
- TNI-Ce
- Distretto di Trasformazione**
- DTR2
- S.U.A. (Strumenti Urbanistici Attuativi)**
- Adottati
- SUA Ad.7
- non attuali
- SUA-App.4 n.a
- parzialmente attuali
- SUA-App.8 p.a
 - SUA-App.9 a
- Areali di nucleazione**
- n6.2
- Manufatti Emergenti**
- ME7
- Manufatti Incompatibili**
- MI
- Manufatti ex art. 5 comma 2.2 delle N.d.C.**
- MI



identificazione tipo di ambito o sub-ambito

- Ns-Ce Ns-R1 Ns-Ca2 Ambiti dei Nuclei di interesse storico-ambientale
- Re-S9 Re-Ca1 Re-Co Ambiti a prevalente destinazione residenziale
- RUP Sub-Ambiti speciali di Riqualificazione Urbana

Servizi infrastrutturali di interesse generale ed urbano
(Zone F, art. 4 sub.6 D.M. 1444 del 02/04/88)

- Servizi infrastrutturali (ruove stazione ad aree ferroviarie)
- SU Servizi infrastrutturali urbani (stazione sede ferroviaria da ammodernare)
- SU Servizi infrastrutturali Litoranei
- SM2 Servizi Militari
- SP Servizi Portuali
- PU 2 Parco Urbano
- PU-F Parco Urbano fluviale
- Opere infrastrutturali Idrauliche

Areale asservite

- Areale asservite
- Areale parzialmente asservite

Provincia di Genova
COMUNE DI ANDORA

PIANO URBANISTICO COMUNALE

Il Sindaco
Dott. Mauro Demicheli

Il Responsabile settore Urbanistica
arch. Paolo Ghione

relatore:
responsabile progettazione arch. Piergiorgio CASTELLARI
arch. Paolo DI DONATO
avv. Paolo GAGGERO
agronomo Danilo FOLLERO
geologo Alessandro SCARPAIT

relatore verificante:
arch. Paolo Ghione
arch. Antonella Naldone

collaboratori:
arch. Francesco Lobo
arch. Antonella Maitro
arch. Cristina Mareghini
Lorena Jacovini

Struttura del piano su base C.T.R.
versione dicembre 2017

elaborato
B4b

data: dicembre 2017

008-015	progetto	redatto	completato	approvato